

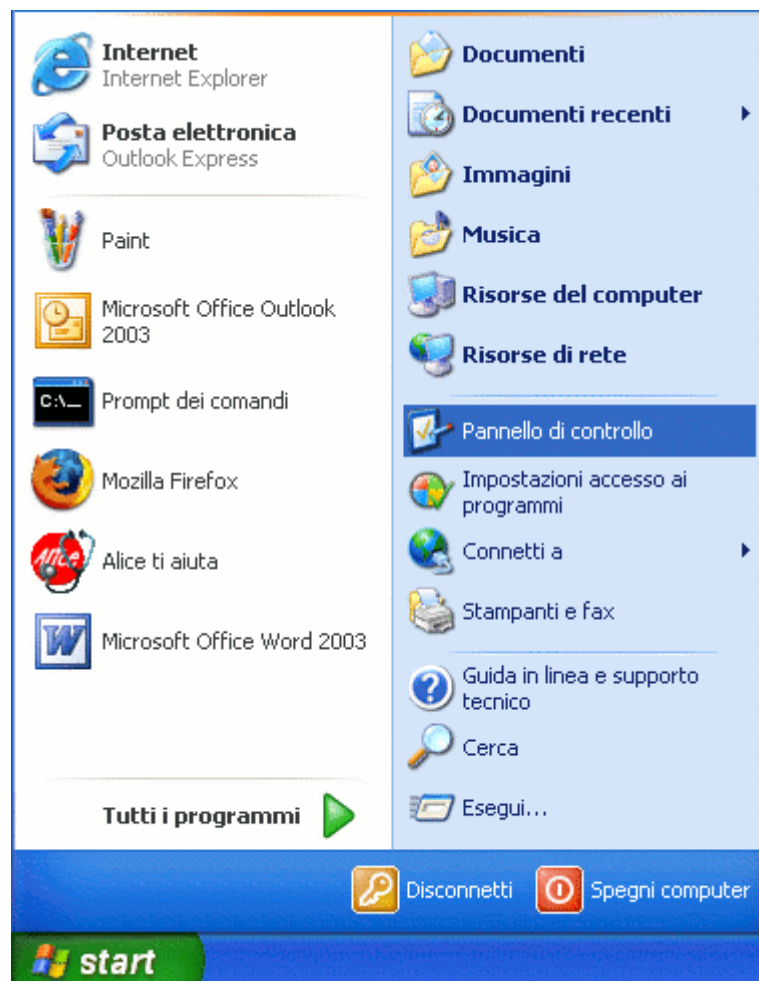
## Configurazione di rete

Data la predisposizione di **Windows XP** ad un ambiente di rete, la procedura di installazione della scheda di rete (se non è già presente nel tuo computer) si riduce alle operazioni manuali di inserimento del dispositivo all'interno dello slot del computer .

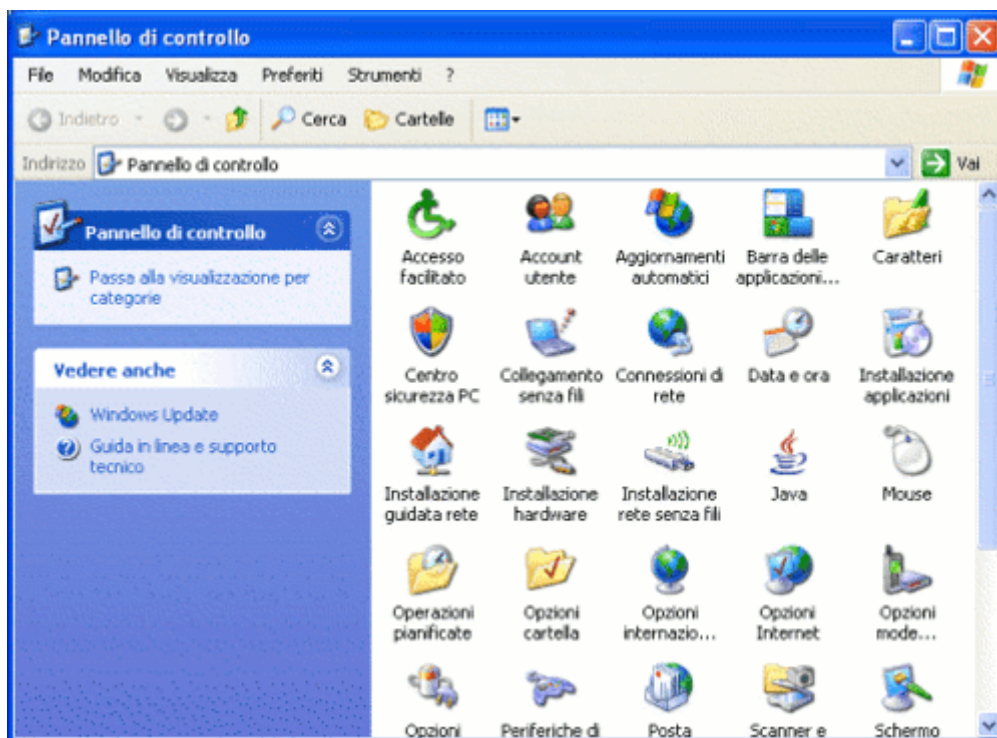
Se il sistema operativo non riconosce la scheda in modo automatico, è necessario installare soltanto i driver contenuti nel CD o nel floppy fornito dal produttore.

Accedi a **Start > Pannello di Controllo**

Se il Pannello di controllo non appare come in figura, clicca sulla voce a sinistra *Passa alla visualizzazione classica*.

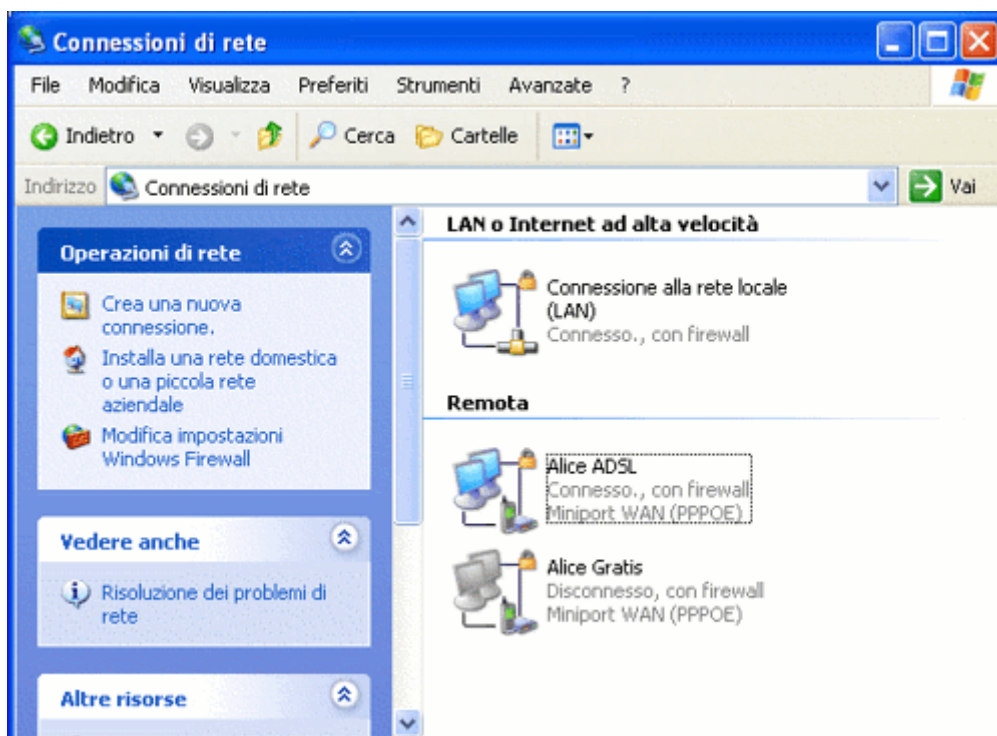


All'interno del **Pannello di Controllo** fai doppio click sull'icona **Connessioni di Rete**.



Se non trovi l'icona della connessione alla rete locale, è probabile che la scheda non sia installata nel tuo computer o che non siano presenti i driver corretti per farla funzionare. Rivolgiti al produttore della scheda di rete o al fornitore del tuo PC per verificare la corretta installazione della scheda e dei driver.

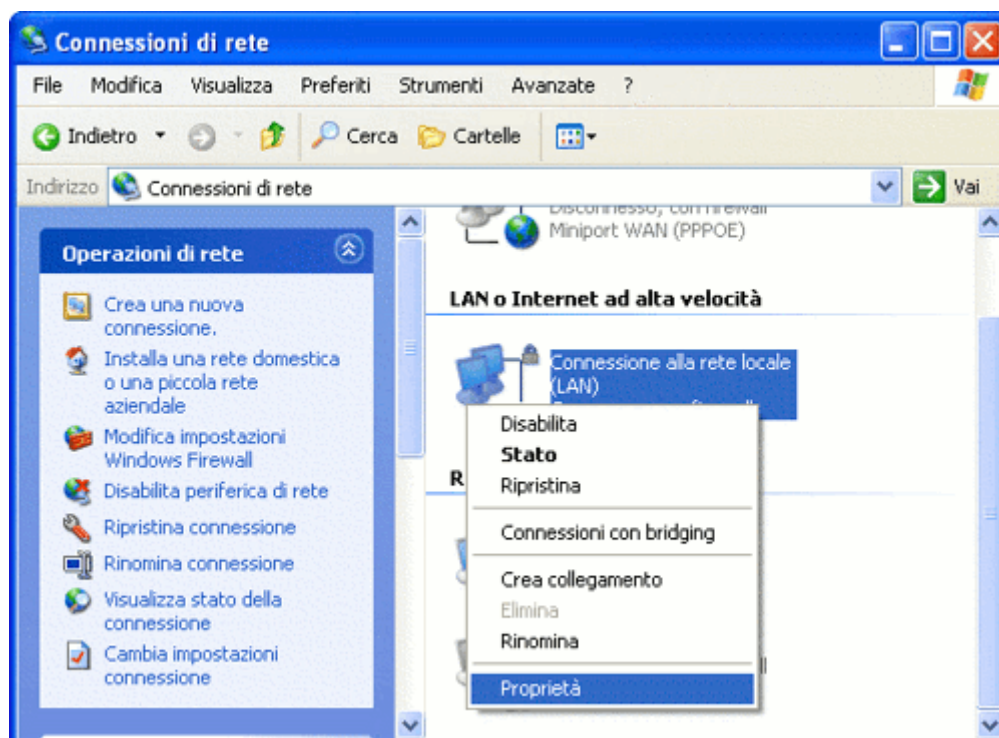
Se la scheda di rete è installata in modo corretto, compare l'icona della connessione alla rete locale LAN.



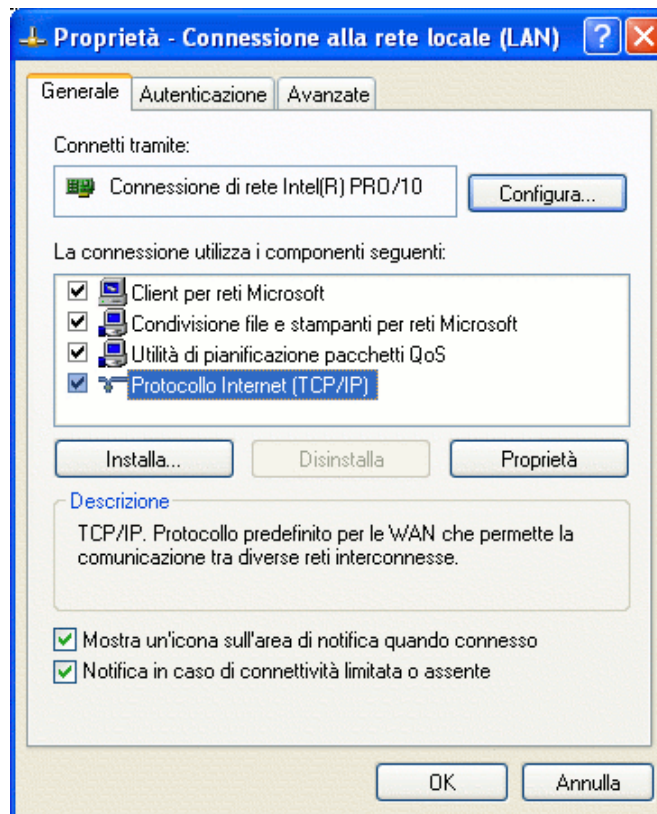
Per poter utilizzare la scheda di rete e inviare dati attraverso essa, fai attenzione che l'icona della connessione alla rete LAN non sia disabilitata (in tal caso il disegno dell'icona è sbiadito e sulla sinistra nei dettagli, compare la scritta Disabilitato) o con il cavo di rete scollegato (il disegno dell'icona riporta una X rossa).

Se la connessione LAN è disabilitata basta semplicemente fare doppio click sull'icona per renderla attiva. Se invece si presenta l'errore **Cavo di rete scollegato**, controlla che il computer abbia un cavo di rete con connettore RJ45 collegato ad una periferica di rete e che essa sia accesa e operativa.

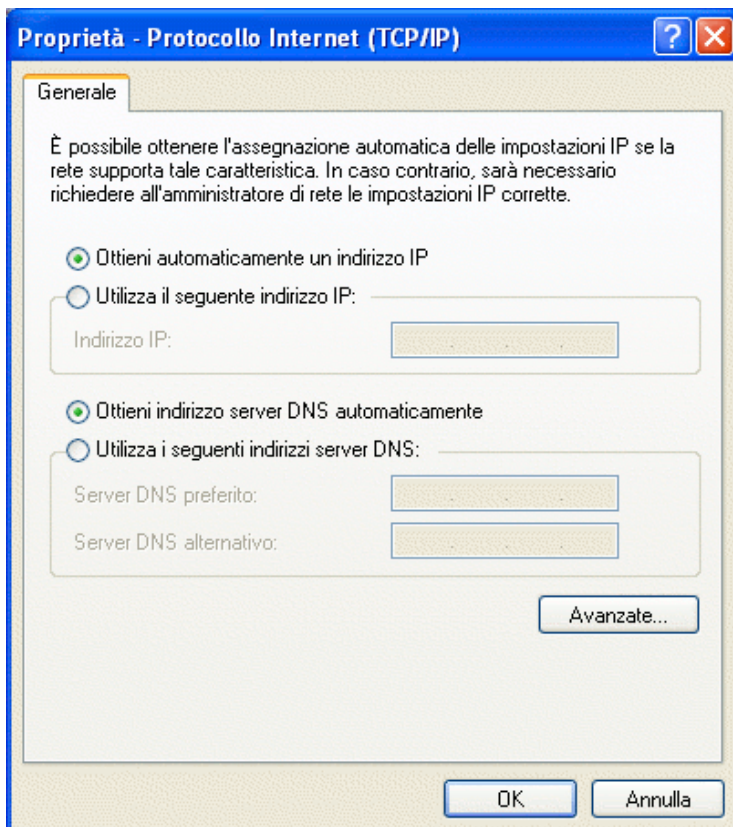
Per accedere alla configurazione della rete di Windows XP, clicca con il pulsante destro del mouse sulla connessione alla rete locale LAN e seleziona la voce **Proprietà**.



Si presenta a video la configurazione della scheda di rete e dei protocolli.



Controlla che il protocollo Internet TCP/IP sia abilitato e fai doppio click su tale componente. Verifica che le configurazioni siano impostate in modo automatico come mostrato in figura.



**Attenzione:** Se stai configurando un computer all'interno della rete aziendale, contatta il tuo amministratore di rete.

Modificando questi parametri, rispetto alle impostazioni presenti, potresti non avere accesso ad altri sistemi della tua rete aziendale.

Se il tuo sistema è collegato direttamente al dispositivo che ti permette di collegarti ad Internet, puoi procedere con l'eventuale modifica della configurazione come mostrato nella figura precedente.

**Seleziona** le voci **Ottieni automaticamente un indirizzo IP** e **Ottieni indirizzo server DNS automaticamente**, quindi clicca su **OK** su entrambe le finestre e, nel caso in cui il sistema lo richieda, riavvia il PC.