

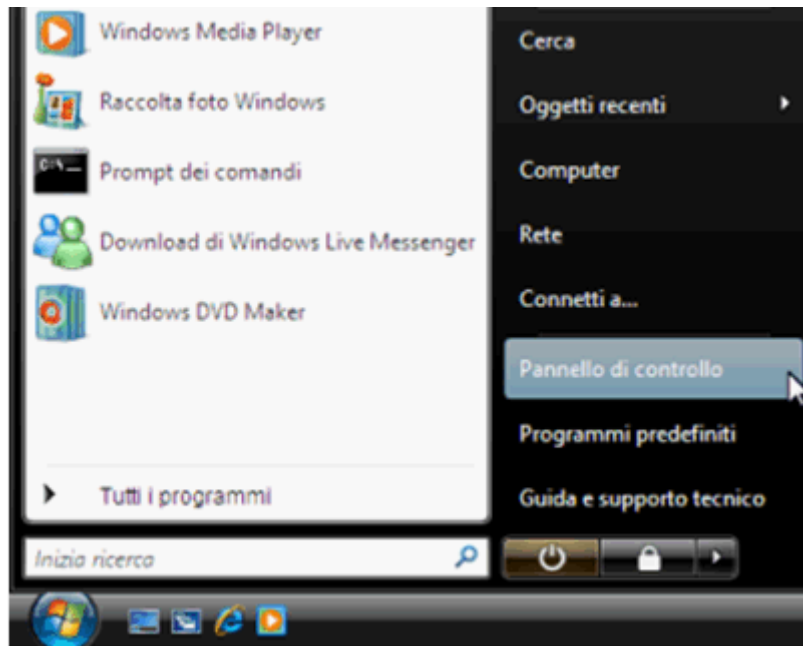
## Configurazione di rete

Data la predisposizione di Windows Vista ad un ambiente di rete, la procedura di installazione della scheda di rete (se non è già presente nel tuo computer) si riduce alle operazioni manuali di inserimento del dispositivo all'interno dello slot del computer.

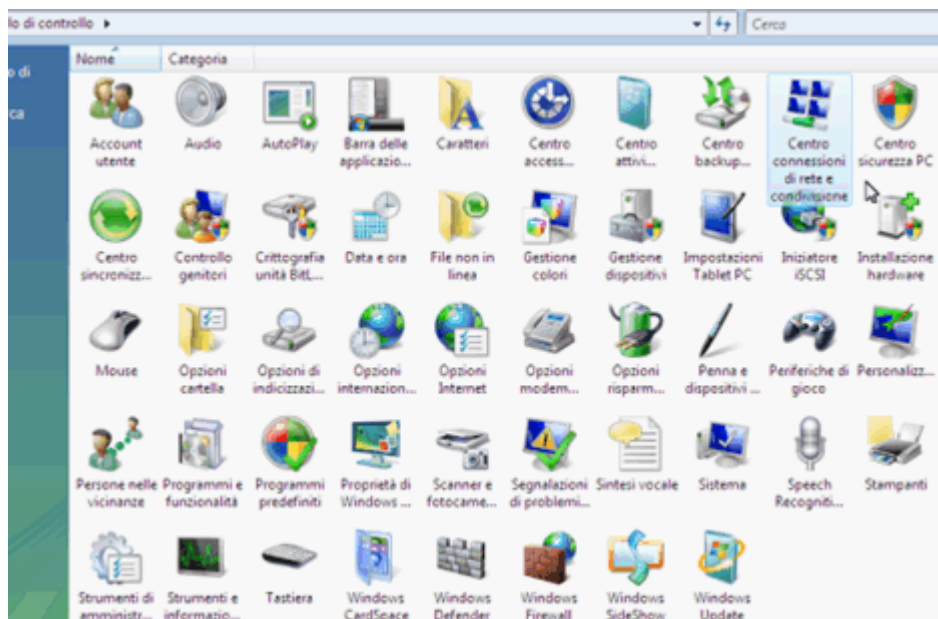
Se il sistema operativo non riconosce la scheda in modo automatico, è necessario installare soltanto i driver contenuti nel CD o nel floppy fornito dal produttore.



Premi sull'icona relativa al pulsante **Start**, posizionata in basso a sinistra dello schermo del computer e poi clicca sulla voce **Pannello di Controllo**.



Ti comparirà la finestra relativa al **Pannello di Controllo**.



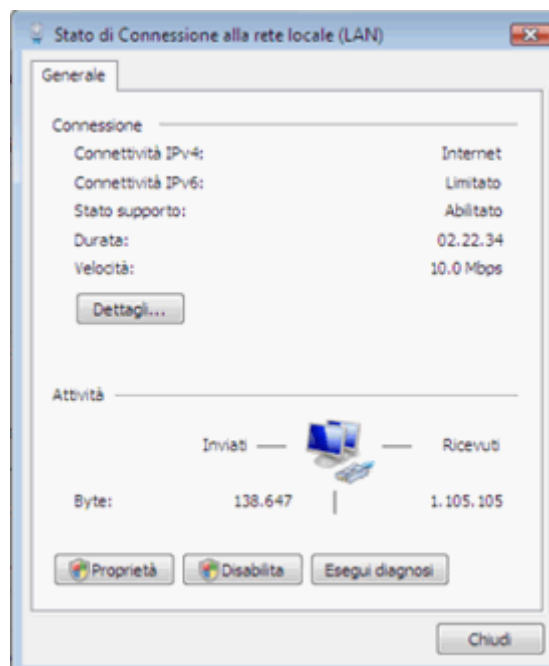
Qui fai doppio click sull'icona **Centro connessioni di rete e condivisione**.



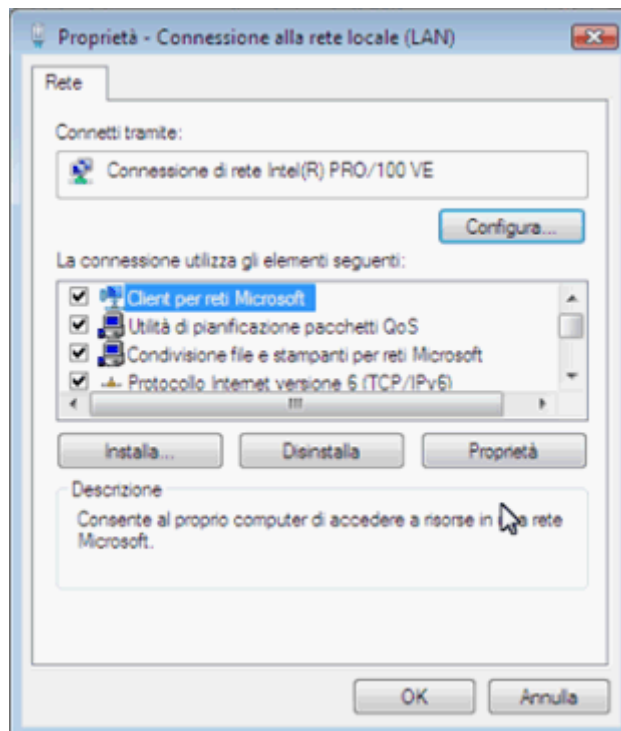
Nella finestra Centro connessioni di rete e condivisione premi sulla voce **Visualizza stato**.



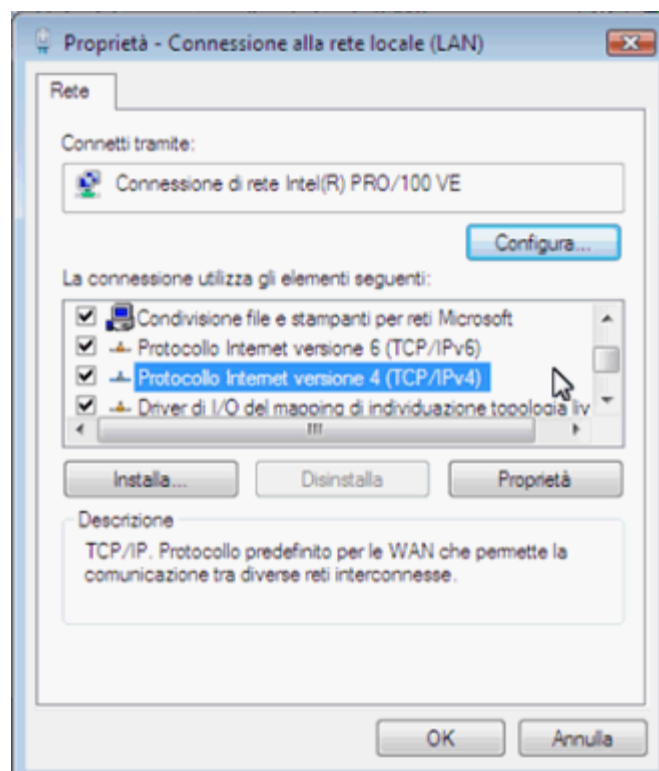
Nella finestra Stato di connessione alla rete locale (LAN) premi sul pulsante



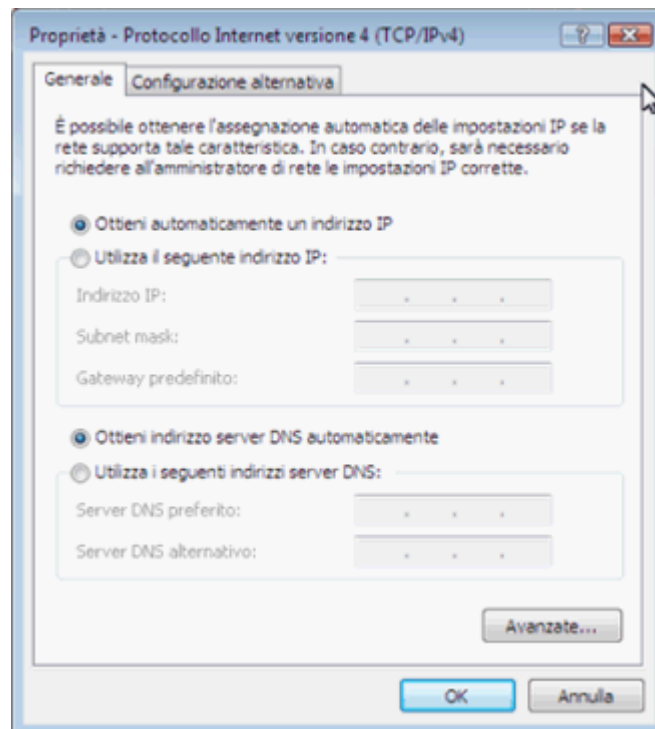
Si presenta a video la configurazione della scheda di rete e dei protocolli.



Controlla che il protocollo **Internet TCP/IP versione 4** sia abilitato e fai doppio click su tale componente (oppure selezionalo e clicca sul tasto **Proprietà**)



Verifica che le configurazioni siano impostate in modo automatico come mostrato in figura.



**Attenzione:** Se stai configurando un computer all'interno della rete aziendale, contatta il tuo amministratore di rete.

Modificando questi parametri, rispetto alle impostazioni presenti, potresti non avere accesso ad altri sistemi della tua rete aziendale.

Se il tuo sistema è collegato direttamente al dispositivo che ti permette di collegarti ad Internet, puoi procedere con l'eventuale modifica della configurazione come mostrato nella figura precedente.